



ANKI – *come un “Bignami”*

Questa è una guida base su alcune funzioni di ANKI pensata per mettere in risalto i materiali utili presenti nelle risorse online della Biblioteca Pinali.

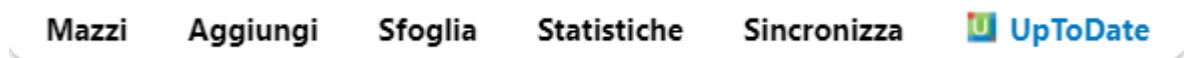
A cura di Luisa Banzato

Aggiornamento settembre 2023

UpToDate

È possibile scaricare ANKI da UpToDate.

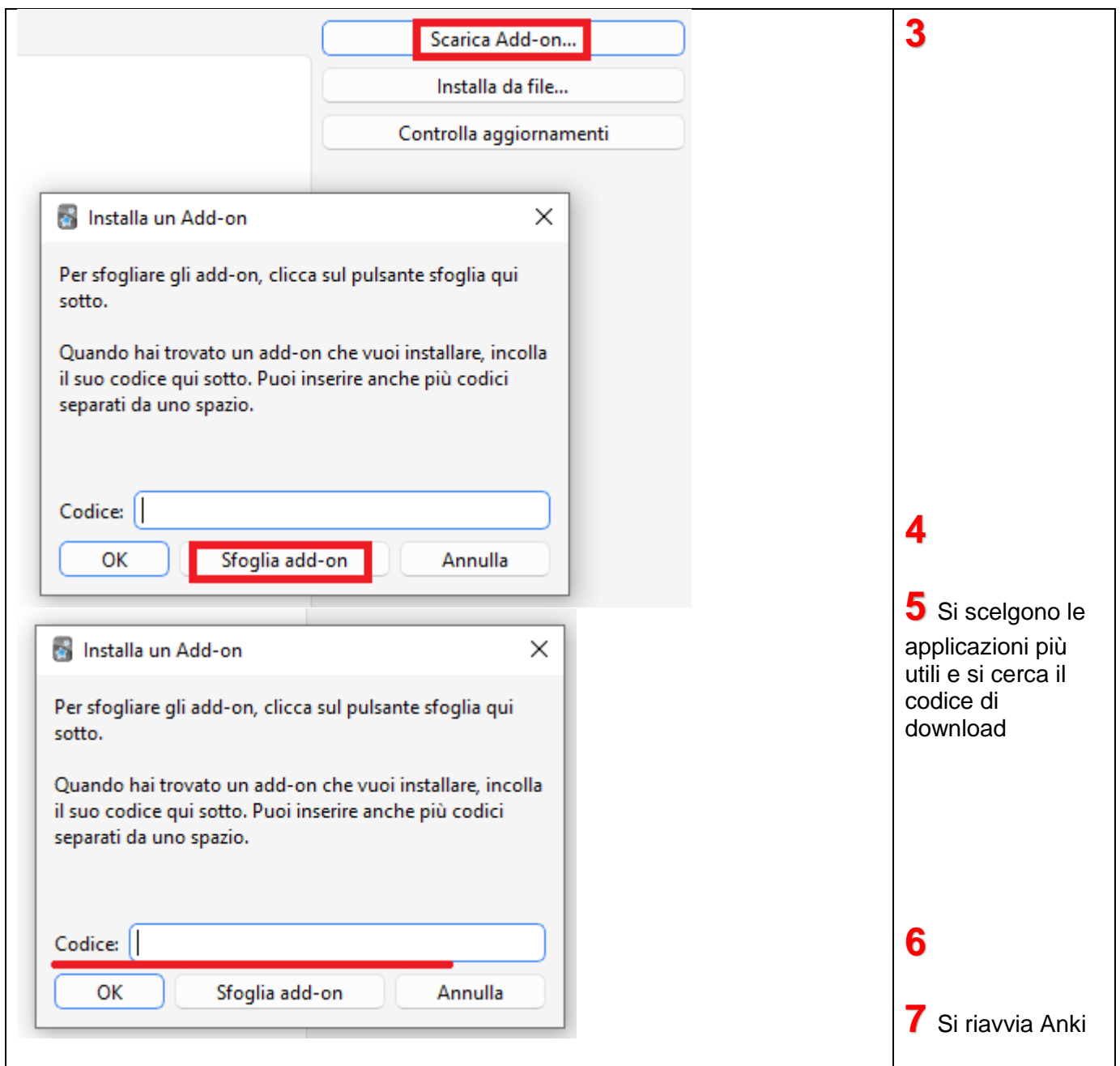
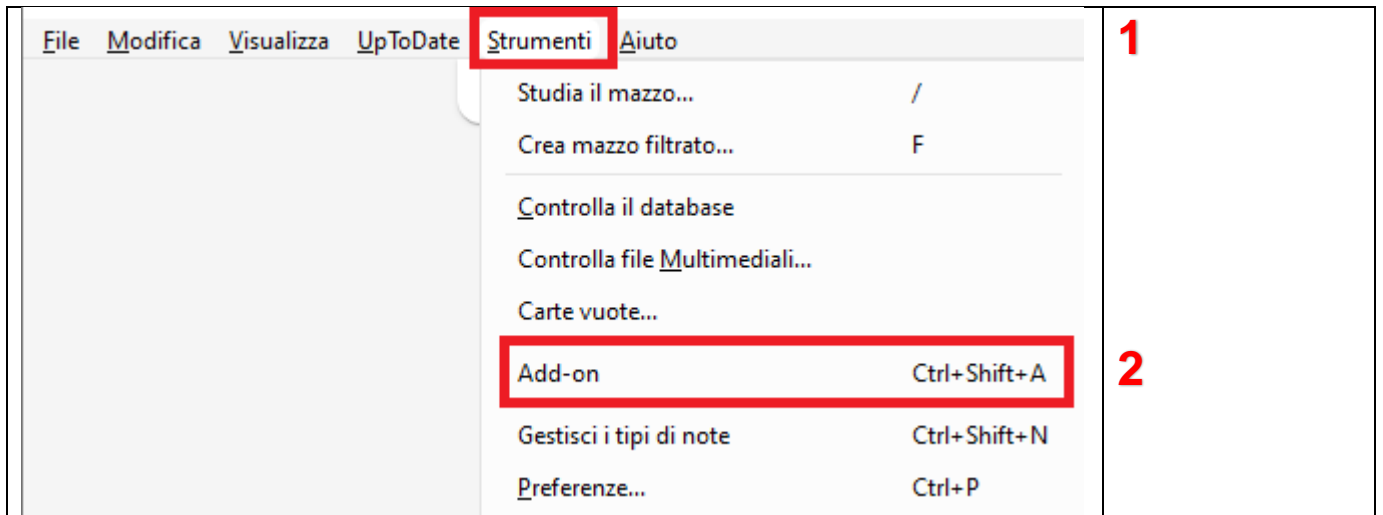
Nella barra di ricerca sarà visibile il logo e si potrà accedere con la propria account a contenuti e immagini di UpToDate.



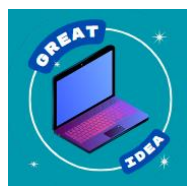
prima di iniziare

Aggiungere applicazioni utili (add-ons)

(1) Strumenti - (2) Add-on - (3) Scarica Add-on - (4) Sfoglia Add-on - (5) Si scelgono le applicazioni più utili e si cerca il codice di download (6), si ricopia il codice - si riavvia Anki per caricare tutte le applicazioni scelte.



Creare Flashcards modificando immagini



In Sfogliare add-on si trovano moltissime applicazioni.

Digita CTRL+F per cercare **Image Occlusion Enhanced**

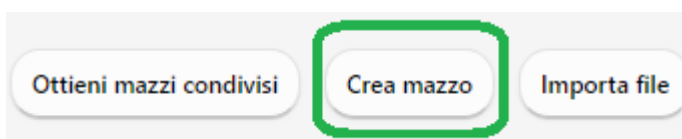
Markdown and KaTeX Support	53	2023-05-06	2.1.42~
HyperTTS - Add speech to your flashcards	326	2023-07-02	2.1.65~
Replay buttons on card	191	2017-11-20	
LPCG (Lyrics/Poetry Cloze Generator)	48	2022-11-20	2.1.54~
link Cards Notes and Preview them in extra window	47	2023-03-20	2.1.58~
Symbols As You Type	146	2022-06-08	2.1.53~
Review Hotmouse	44	2022-05-17	2.1.50~
Browser: Table/Editor side-by-side (horizontal split)	65	2022-01-26	<=2.1.54
Image Occlusion Enhanced	833	2022-04-09	2.1.50~

Ricopia il codice per il download e riavvia Anki

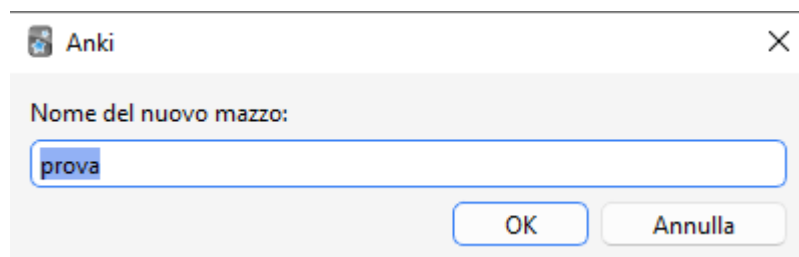
To download this add-on, please copy and paste the following code into Anki 2.1:

1374772155

Creare un mazzo



Seleziona Crea mazzo in basso e nominalo.



Ottieni mazzi condivisi... non è indicato chi lo ha creato, quindi importa i dati se sai chi li ha messi in rete.

Inserire una carta

Basilare

Fronte/domanda - retro/risposta

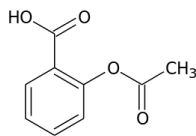
Basilare (e carta inversa)



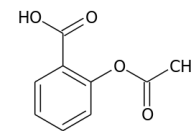
Ottimo sistema per memorizzare i dati

La carta può avere una domanda e risposta di testo ma anche un'immagine come risposta. Facendo clic con il pulsante destro del mouse su un'immagine e scegliendo 'Copia immagine' si può incollare direttamente nel campo desiderato.

Acido acetilsalicilico



carta



carta inversa

Acido acetilsalicilico



Ricorda che sono state acquistate molte risorse di qualità.

Sfoggia nel sito della Biblioteca Pinali <http://bibliotecapinali.cab.unipd.it/cosa-cerchi/bdrs> e guarda tutte le risorse disponibili e le guide allegate... solo **UpToDate** mette a disposizione più di 73.000 immagini.

È possibile trovare documentazione utile tra i volumi di **AccessMedicine** (Anestesiologia, Cardiologia, Dermatologia, Endocrinologia, Genetica, Ginecologia, Farmacologia, Oncologia, Neurologia, Medicina interna etc.).

Puoi utilizzare le immagini in **Anatomy.TV** o personalizzarle ed inserirle nelle carte. Consulta la guida <http://bibliotecapinali.cab.unipd.it/usa-la-biblioteca/laboratori-di-formazione/materiali>

Anatomy.TV

- Anatomy.TV 3D Anatomy & Physiology pptx
- Anatomy.TV 3D Atlas pptx
- Anatomy.TV 3D Functional anatomy pptx
- Anatomy.TV 3D Real Time pptx
- **Anatomy.TV Usare creare immagini pptx**

Puoi trovare materiale utile anche in **Jove** di Biologia, Biochimica, Chimica, Microbiologia etc. <https://app.jove.com/it/textbook-mapping>.

Cloze

In questa carta si inserisce un testo e si nascondono le parti che si vogliono memorizzare.



Guarda tra i volumi di  che permettono il download.

Si copia il testo e si seleziona la funzione tra parentesi. Si creeranno delle celle numerate che indicano la sequenza di visualizzazione della risposta.

La maggior parte dei microbi e degli antigeni penetra attraverso le {{c1::barriere epiteliali}} per localizzarsi nei {{c2::tessuti}}. Le risposte dell'immunità adattativa originano negli {{c3::organi linfoidi secondari (o periferici)}}.

Per vedere tutte le risposte contemporaneamente la funzione dovrà essere la stessa es. {{c1....}}.

La maggior parte dei microbi e degli antigeni penetra attraverso le {{c1::barriere epiteliali}} per localizzarsi nei {{c1::tessuti}}. Le risposte dell'immunità adattativa originano negli {{c1::organi linfoidi secondari (o periferici)}}.

Risultato quando si apre la carta.

La maggior parte dei microbi e degli antigeni penetra attraverso le [...] per localizzarsi nei [...]. Le risposte dell'immunità adattativa originano negli [...].

Risultato quando si risponde.

La maggior parte dei microbi e degli antigeni penetra attraverso le **barriere epiteliali** per localizzarsi nei **tessuti**. Le risposte dell'immunità adattativa originano negli **organi linfoidi secondari (o periferici)**.

Se le parti occultate rendono incomprensibile un testo è possibile inserire una nota per aiutare a memorizzare.

Nell'esempio qui di seguito, se voglio oscurare tutta la parte (in azzurro) dovrò inserire un termine che contestualizzi il contesto di studio.

I microrganismi della famiglia Rickettsiaceae (**struttura**) sono di dimensioni ridotte, strutturalmente simili a bacilli Gram-negativi. Crescono solo nel citoplasma delle cellule eucariotiche.

Si oscura il testo e alla fine della parte oscurata si digita due punti per due volte e il termine di richiamo. In questo esempio quindi **::struttura**.

I microrganismi della famiglia Rickettsiaceae {{c1::sono di dimensioni ridotte, strutturalmente simili a bacilli Gram-negativi. Crescono solo nel citoplasma delle cellule eucariotiche.::struttura}}

Risultato quando si apre la carta

Mazzi Aggiungi Sfoglia Statistiche Sincronizza  UpToDate

I microrganismi della famiglia Rickettsiaceae **[struttura]**

Risultato quando si risponde

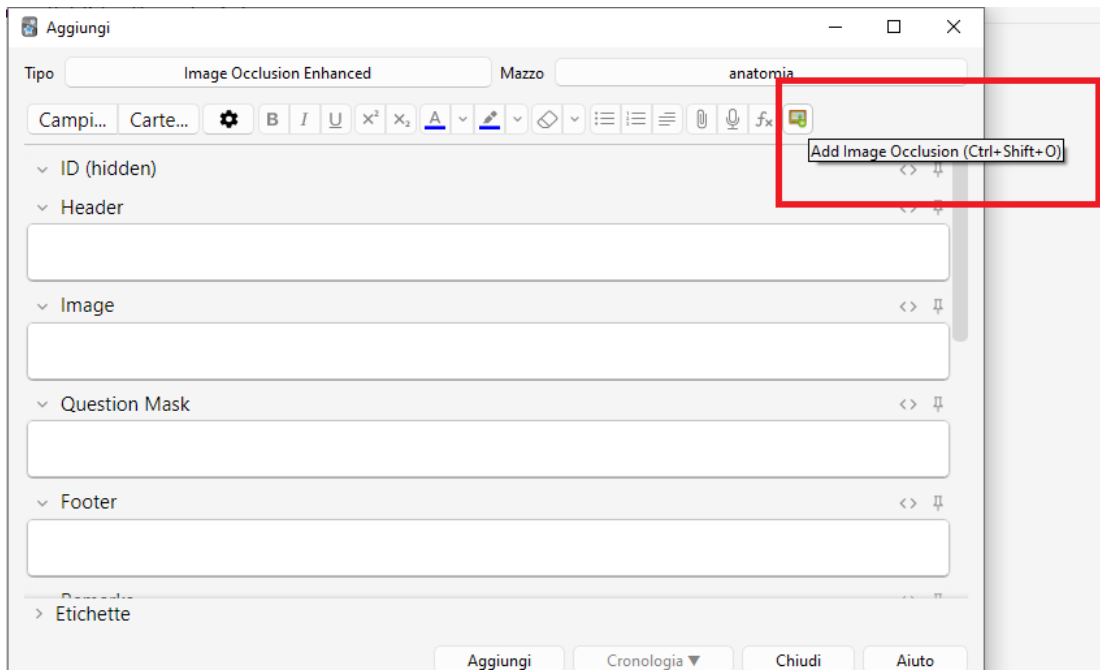
Mazzi Aggiungi Sfoglia Statistiche Sincronizza  UpToDate

I microrganismi della famiglia Rickettsiaceae **sono di dimensioni ridotte, strutturalmente simili a bacilli Gram-negativi. Crescono solo nel citoplasma delle cellule eucariotiche.**

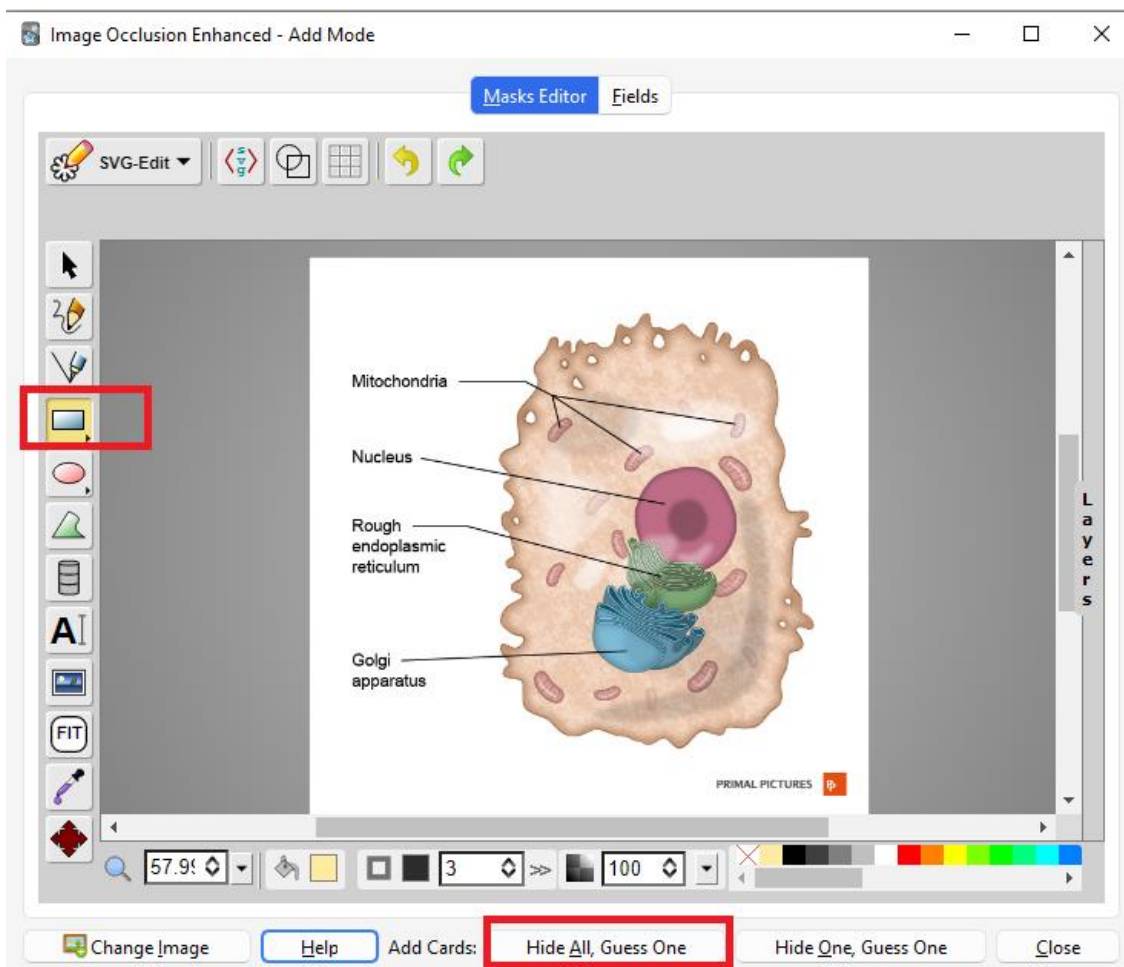
Image Occlusion Enhanced

Questa opzione serve per creare carte interattive utilizzando immagini con etichette o note.

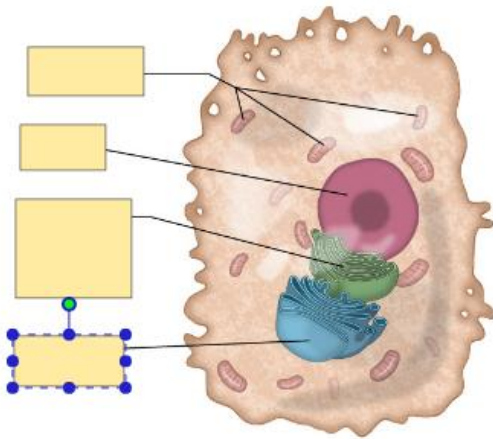
Scelto il tipo di carta Image Occlusion Enhanced, si seleziona Add Image Occlusion e si utilizza un'immagine precedentemente salvata sul proprio PC.



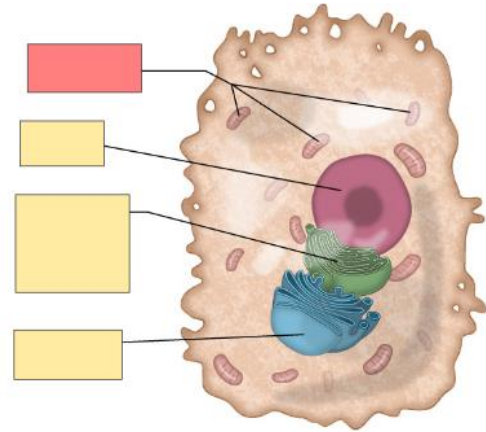
Tra le opzioni disponibili c'è la possibilità di oscurare parti che si vogliono studiare.



Da preferire Hide All, Guess One per ricordare in sequenza tutti i termini.



PRIMAL PICTURES

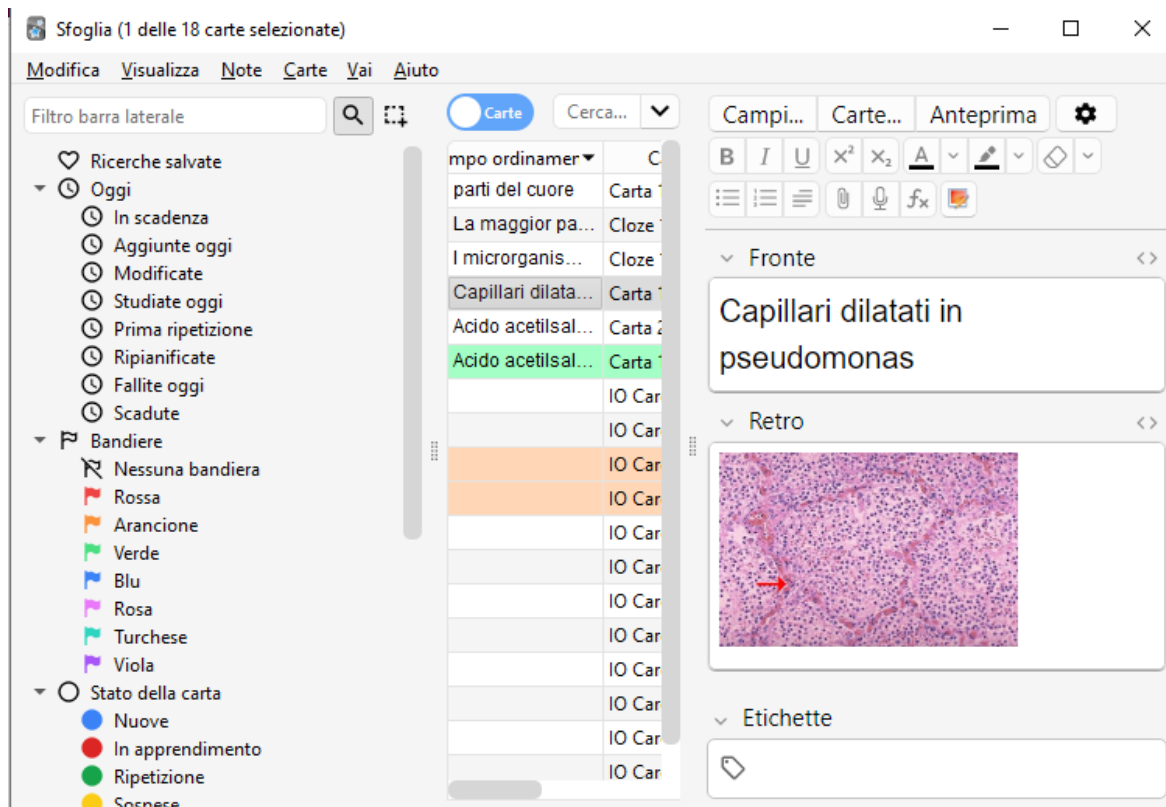


PRIMAL PICTURES

In questo caso nascondendo 4 elementi (figura a destra) il sistema genererà 4 carte. Nella fase di ripetizione Anki presenterà in rosso il termine da ripetere (figura a sinistra).

Sfoglia

Dal menu Sfoglia, puoi modificare le carte, aggiungere bandiere per raggruppare domande con particolari caratteristiche, spostare le carte da un mazzo all'altro etc. Le etichette funzionano a livello di nota, il che significa che quando si etichetta una carta la stessa etichetta sarà presente in tutte le carte collegate.



Modificare le impostazioni di un mazzo

Per modificare le impostazioni base si seleziona la rotellina delle impostazioni e si clicca su Opzioni.

Mazzo	Nuove	Impara	Programmate	
anatomia	1	1	0	
prova	2	0	5	

- Rinomina
- Opzioni**
- Esporta
- Elimina

Modificare i Limiti giornalieri (potrebbe essere 9999 per avere massima libertà) visto che Anki è settato per presentare 20 carte nuove al giorno.

Limiti giornalieri



Carte nuove/giorno

Preset

20

Ripetizioni/giorno massime

Preset

200

Esistono altri settaggi funzionali. Guarda le risorse nel web, che sono tantissime, anche di studenti di medicina.

Guida a ANKI <https://docs.ankiweb.net/>